

Interreg



Co-funded by
the European Union

Czechia – Poland



Online seminarium
o transgranicznych
produktach turystycznych
w ramach Programu
Interreg Czechy - Polska
1.02.2023 r.

Moderowane forum dyskusyjne



Online seminář
o přeshraničních produktech
CR v rámci Programu
Interreg Česko - Polsko
1. 2. 2023.

Moderované diskuzní fórum



Bezgranicznie inspirująca marka turystyczna



Śląsk
Cieszyński



Bezgranicznie ciekawa
oferta turystyczna
Śląska Cieszyńskiego

Interreg



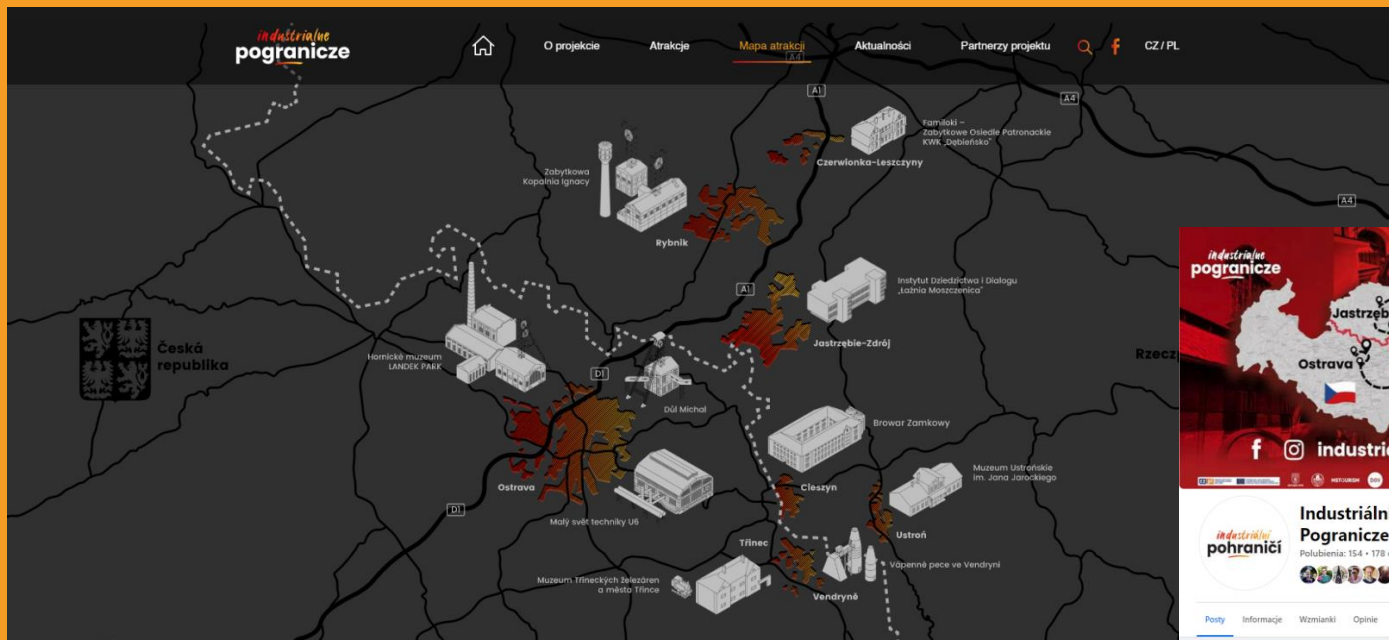
Co-funded by
the European Union

Czechia - Poland

Przykłady, inspiracje /
Příklady, inspirace



Śląsk
Cieszyński



Interreg



Co-funded by
the European Union

Czechia – Poland

Przykłady, inspiracje /
Příklady, inspirace



Śląsk
Cieszyński

REKLAMA



REKLAMA



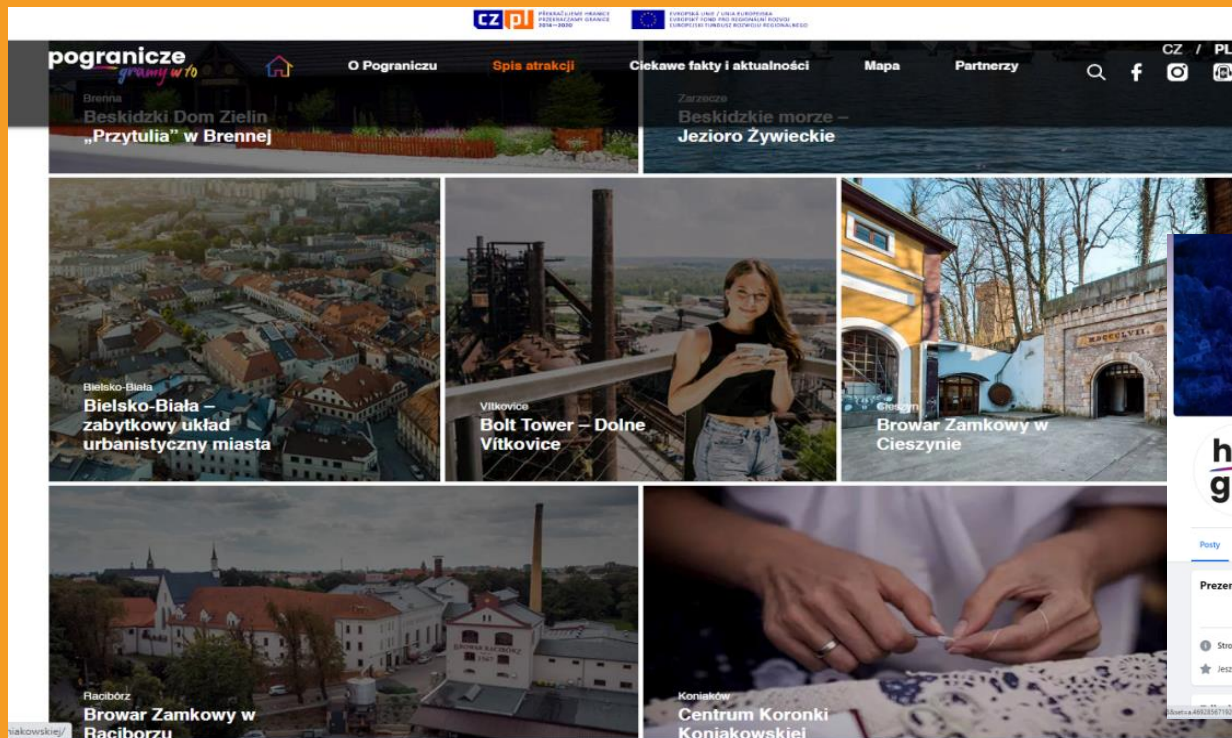
Interreg



Co-funded by
the European Union

Czechia – Poland

Przykłady, inspiracje / Příklady, inspirace



Interreg



Co-funded by
the European Union

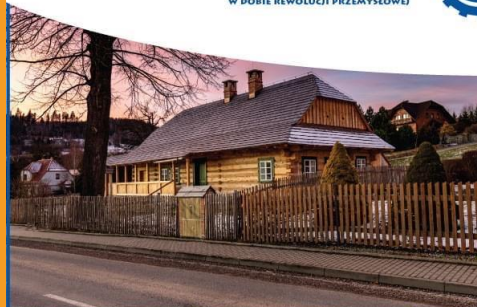
Czechia – Poland

Przykłady, inspiracje /
Příklady, inspirace

ŽYCIE I PRACA
NA ŚLĄSKU CIESZYŃSKIM
W DOBIE REWOLUCJI PRZEMYSŁOWEJ



ŽIVOT A PRÁCE
NA TĚŠÍNSKÉM SLEZSKU
V DOBĚ PRŮMYSLOVÉ REVOLUCE



Śląsk
Cieszyński



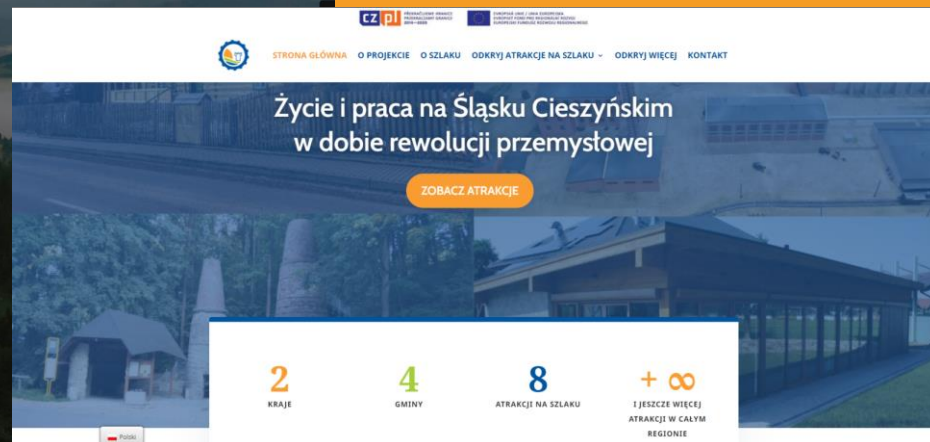
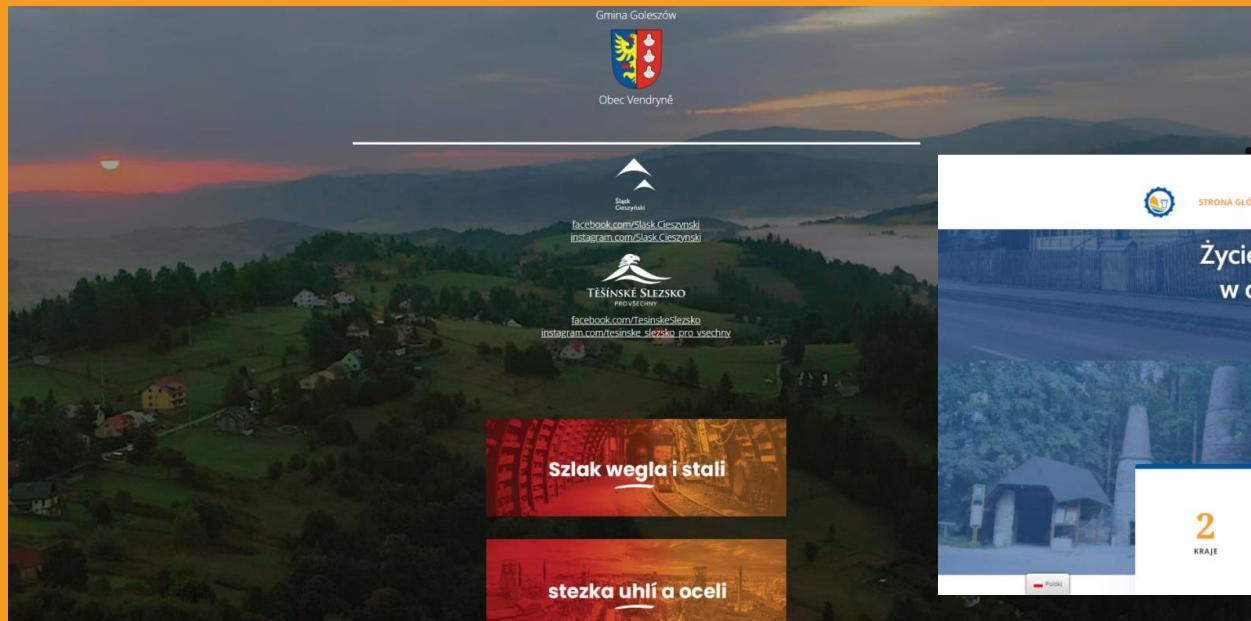
Interreg



Co-funded by
the European Union

Czechia – Poland

Przykłady, inspiracje / Příklady, inspirace



Interreg



Co-funded by
the European Union

Czechia – Poland

Przykłady, inspiracje / Příklady, inspirace



**ŻYCIE I PRACA
NA ŚLĄSKU CIESZYŃSKIM
W DOBIE REWOLUCJI PRZEMYSŁOWEJ**

Remarco[®]

Koło zębate to symbol: 

- **pracy**
- **przemysłu**
- **rewolucji przemysłowej.**

To również pryzmat,
przez który spoglądamy na...



Śląsk Cieszyński

Těšínské Slezsko: 

- **to tutaj, niczym koło zębate,**
nieustannie kręci się życie,
na które patrzymy przez pryzmat
rewolucji przemysłowej.



W ramach projektu INFOTUR: 

- **łączymy siły (również logo i kolory)**
i razem zwiększamy atrakcyjność
turystyczną regionu.



Śląsk
Cieszyński



Interreg



Co-funded by
the European Union

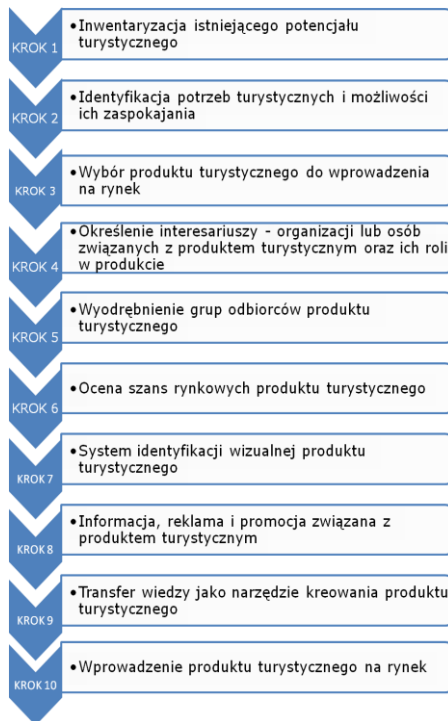
Czechia – Poland

**Nad wspólną ofertą turystyczną pracujemy zgodnie
z autorską, euroregionalną metodologią INFOTUR**



**PRODUKT TURYSTYCZNY
– KROK PO KROKU**

**INSTRUKCJA PRZYGOTOWANIA TRANSGRANICZNEGO
PRODUKTU TURYSTYCZNEGO**





Śląsk
Cieszyński

Szlaki rowerowe

Żelazny Szlak Rowerowy

Poprowadzony jest po pograniczu polsko-czeskim, przez tereny 5 gmin: Godów, Jastrzębie-Zdrój i Zebrzydowice, a także czeską Karwinę i Piotrowice koło Karwiny.

Pętla główna ma 55 km długości, ale w terenie istnieje również pętla alternatywna, która daje rowerzystom możliwość wyboru kilku wariantów trasy. **Najkrótszy wariant ma 34 km.**



Żelazny Szlak Rowerowy

Motywytem przewodnim szlaku jest kolej, bo to ona wywarła duży wpływ na losy gospodarczego i infrastrukturalnego rozwój tutejszych miast oraz życie ich mieszkańców. Szlak zyskał opinię łatwego do przebycia, więc poradzą sobie z nim nawet mniej zaawansowani rowerzyści. Jest też przejezdny dla rowerów szosowych.

Więcej informacji:

<https://zelaznyszlakrowerowy.pl/showmap>

<https://www.slaskie.travel/route/1011376/zelazny-szlak-rowerowy>



Sieć blisko 800 km znakowanym szlaków rowerowych

	R1	R1a	R1b	R1c
czerwona				
niebieska				
żółta				
zielona				
Greenways nizinny zielony				
Greenways górski niebieski				
WTR				
EUROVELO				
tandemówka niebieska				
tandemówka żółta				



Górskie trasy rowerowe MTB Beskidy

Trasy rowerowe MTB Beskidy to ciekawa propozycja dla najbardziej wymagających kolarzy górskich. Dobrze przygotowanymi trasami zachęcają Brenna, Trójwieś Beskidzka, Ustroń, Wiśla oraz przygraniczne czeskie i słowackie miejscowości.

Trasy te, to jednak nie wszystko. Podstawą oferty są atrakcyjne eventy rowerowe, w szczególności Uphill MTB oraz przygotowywany do realizacji transgraniczny Maraton Gorol MTB.

Więcej informacji:
<http://uphillmtb.pl/>



źródło: <http://uphillmtb.pl/>



Śląsk
Cieszyński

Dla rodzin
z dziećmi

Beskidzki Dom Zielin „Przytulnia” w Brennej

Beskidzki Dom Zielin „Przytulnia” w Brennej to żywe muzeum. Miejsce wyjątkowe na mapie kulturalnej Śląska Cieszyńskiego. Multimedialna wystawa stała obrazuje funkcjonowanie ziół w kulturze i życiu codziennym górali śląskich. Wokół budynku znajduje się herbarium – ogródek ziołowy. W trakcie zwiedzania przewidziana jest również projekcja filmu promocyjnego oraz degustacja owocowo-ziołowej herbaty breńskiej. Kalendarz wydarzeń pełen jest ziołowych warsztatów, koncertów i spektakli.

Więcej informacji: <https://domzielin.eu/>



Beskidzki Dom Zielin „Przytulnia” w Brennej

Więcej informacji:

<https://domzielin.eu/>

Dane adresowe:

43-438 Brenna; ul. Wyzwolenia 69

tel.: + 48 33 400 00 21

email: domzielin@brenna.org.pl



Dom Przyrodnika w Hażlachu

Dom Przyrodnika w Hażlachu powstał w wyniku adaptacji wraz z przebudową budynku dawnego spichlerza w Hażlachu, pochodzącego z II połowy XIX w. Dom stanowi niecodzienne połączenie dziedzictwa architektonicznego dawnego spichlerza z bogactwem przyrodniczym Śląska Cieszyńskiego prezentując w sposób nowoczesny i nieszablonowy historię rozwoju rolnictwa i osadnictwa.

Więcej informacji: <https://domprzyrodnika.pl>



Dom Przyrodnika w Hażlachu

Więcej informacji:

<https://domprzyrodnika.pl>

Dane adresowe:

43-419 Hażlach; Plac prof. Wiktora Wawrzyczka u zbiegu
ulic Główniej i Karnowiec

tel.: + 48 576 542 444

e-mail: domprzyrodnika@hazlach.pl





1 | Jak pogodzić współpracę transgraniczną w turystyce z krajowymi systemami zarządzania tą sferą w Czechach i Polsce?

1 | Jak sladit přeshraniční spolupráci v cestovním ruchu s národními systémy řízení v této oblasti v Čechách a v Polsku?

**2 | Czy promować granicę?
Czy może raczej transgraniczność?
Co jest bardziej „chwytliwe”?**

**2 | Máme propagovat hranici?
Nebo spíše to přeshraniční?
Co je více "atraktivní"?**



3 | Czy współpraca lokalna, czy może regionalna w turystyce jest bardziej odpowiednia i przynosi lepsze efekty?

3 | Je lokální, či regionální spolupráce v cestovním ruchu dobrá a přináší lepší výsledky?





Dziękujemy.

Do zobaczenia na Śląsku Cieszyńskim :)



Śląsk
Cieszyński



Zarządca marki:

Stowarzyszenie Rozwoju i Współpracy Regionalnej „Olza”

Strona polska Euroregionu Śląsk Cieszyński- Těšínské Slezsko

Rynek 18, 43-400 Cieszyn

tel. +48 33 85 78 720, +48 515 137 120

Osoba do kontaktu: Bogdan Kasperek | Dyrektor Biura

www.olza.pl

www.slaskcieszynski.travel

 [@Slask.Cieszynski](https://www.facebook.com/Slask.Cieszynski)

 [@slask.cieszynski](https://www.instagram.com/slask.cieszynski)

 [youtube.com/c/ŚląskCieszyński](https://www.youtube.com/c/ŚląskCieszyński)

**Bezgranicznie ciekawa
oferta turystyczna
Śląska Cieszyńskiego**

Zdjęcia pochodzą z archiwum zarządcy marki, ze strony fotobank.olza.pl, a także z zasobów na licencji Creative Commons.